

# Klaipėdos jūrininkų ligoninės veiklos ataskaita už 2011 m.



Vyriausiasis gydytojas Jonas Salyga

## Įstaigos misija

Teikti aukštos kvalifikacijos asmens sveikatos priežiūros paslaugas, užtikrinant jų prieinamumą, atitiktį numatytiems reikalavimams, patikimumą, etiškumą, rezultatyvumą, efektyvumą, tęstinumą ir užbaigtumą, bei medicinos ir ne medicinos technologijų patikimumą ir saugumą.

## Įstaigos vizija

Tapti asmens sveikatos priežiūros įstaiga, siekiančia paslaugų kokybės pranašumo ir atitinkančia pacientų bei kitų suinteresuotų šalių poreikius ir lūkesčius.

## Įstaigos tikslas

Teikti pacientams mokslu ir pažangiausiomis technologijomis pagrįstas, saugias, prieinamas, lygiateisiškas, efektyvias, atitinkančias kokybės standartus ligų profilaktikos, diagnostikos, gydymo, slaugos ir reabilitacijos paslaugas, tenkinant pacientų poreikius, lūkesčius ir interesus, steigėjo ir paslaugų užsakovų atitinkančius reikalavimus bei užtikrinant pacientų informacijos privatumą, žmogiškąją pagarbą ir orumą.

# Tikslo įgyvendinimo keliai

- ❖ Pastoviai gerinti kokybę pagal **LST EN ISO 9001:2008 sistemos** reikalavimus, naujai įvertinant sveikatos priežiūros paslaugų kokybę, pagrindžiant geriausių rezultatų identifikavimu, aiškiu tikslų apibrėžimu, paslaugų tiekėjų savijvertinimu, savireguliacijomis bei pacientų dalyvavimu;
- ❖ Vykdyti sveikatos stiprinimo, ligų prevencijos, diagnostikos, gydymo reabilitacijos ir slaugos procesus, siekiant geriausio galutinio poveikio paciento sveikatai, minimalios rizikos bei maksimalios naudos pacientui, atsižvelgiant į profesinį priežiūros tiekėjų tobulumą, racionaliai naudojant išteklius, užtikrinant aukštą pacientų lūkesčių patenkinimo ir gerovės lygį;
- ❖ Tobulinti pacientų bei paslaugų tiekėjų apklausą apie vykdomų paslaugų kokybę.
- ❖ Vykdyti neatitiktų, nepageidaujamų įvykių prevenciją ir užtikrinti nuolatinius įstaigos veiklos gerinimo procesus.

# Vadovybė įsipareigoja

- ❖ nuolat gerinti kokybės vadybos sistemą bei tobulinti sveikatos priežiūros paslaugų teikimą ir sveikatos priežiūros strateginį vadovavimą, atsižvelgiant į priežiūros struktūrą, procesą ir rezultatus;
- ❖ sudaryti paslaugų teikėjams tokias darbo sąlygas, kad būtų pasiektas optimalus rezultatas minimaliomis personalo darbo laiko ir medžiagų sąnaudomis;
- ❖ sudaryti sąlygas paslaugų teikėjų kvalifikacijai kelti, kad žinios, įgūdžiai ir praktinė veikla tenkintų pacientų poreikius; paslaugų kokybę pagrįsti pažangiausiomis technologijomis, įsigyjant šiuolaikinę diagnostikos ir gydymo įrangą;
- ❖ pripažinti ir skatinti tiekėjų nuopelnus, tobulinant sveikatos priežiūros paslaugas.

Istaigos dalininkas  
nuo 2010-11-03

Sveikatos apsaugos ministrija

$143,7 + 1\ 633 + 269,8 = 2\ 046,5$  tūkst. It

# Patariamieji organai

## STEBĖTOJŲ TARYBA

įvyko 2 posėdžiai

Steigėjo atstovai -2

Savivaldybės tarybos  
paskirti nariai -1

Visuomenės  
atstovas -1

Specialistų profesinių  
sajungų atstovas -1

## GYDYMO TARYBA

įvyko 3 posėdžiai

Vadovauja- vyriausiojo  
gydytojo pavaduotojas  
medicinai

Padalinių vedėjai

Skyrių vedėjai



# Patariamieji organai

## SLAUGOS TARYBA

įvyko 10 posėdžių

Vadovauja -  
Vyriausioji slaugytoja

padalinių vyriausiosios  
slaugytojos - slaugos  
administratorės

skyrių vyriausiosios  
slaugytojos - slaugos  
administratorės

## MEDICINOS ETIKOS TARYBA

įvyko 5 posėdžiai

Vadovauja -  
vyriausiojo gydytojo  
pavadootojas medicinai

nariai -12

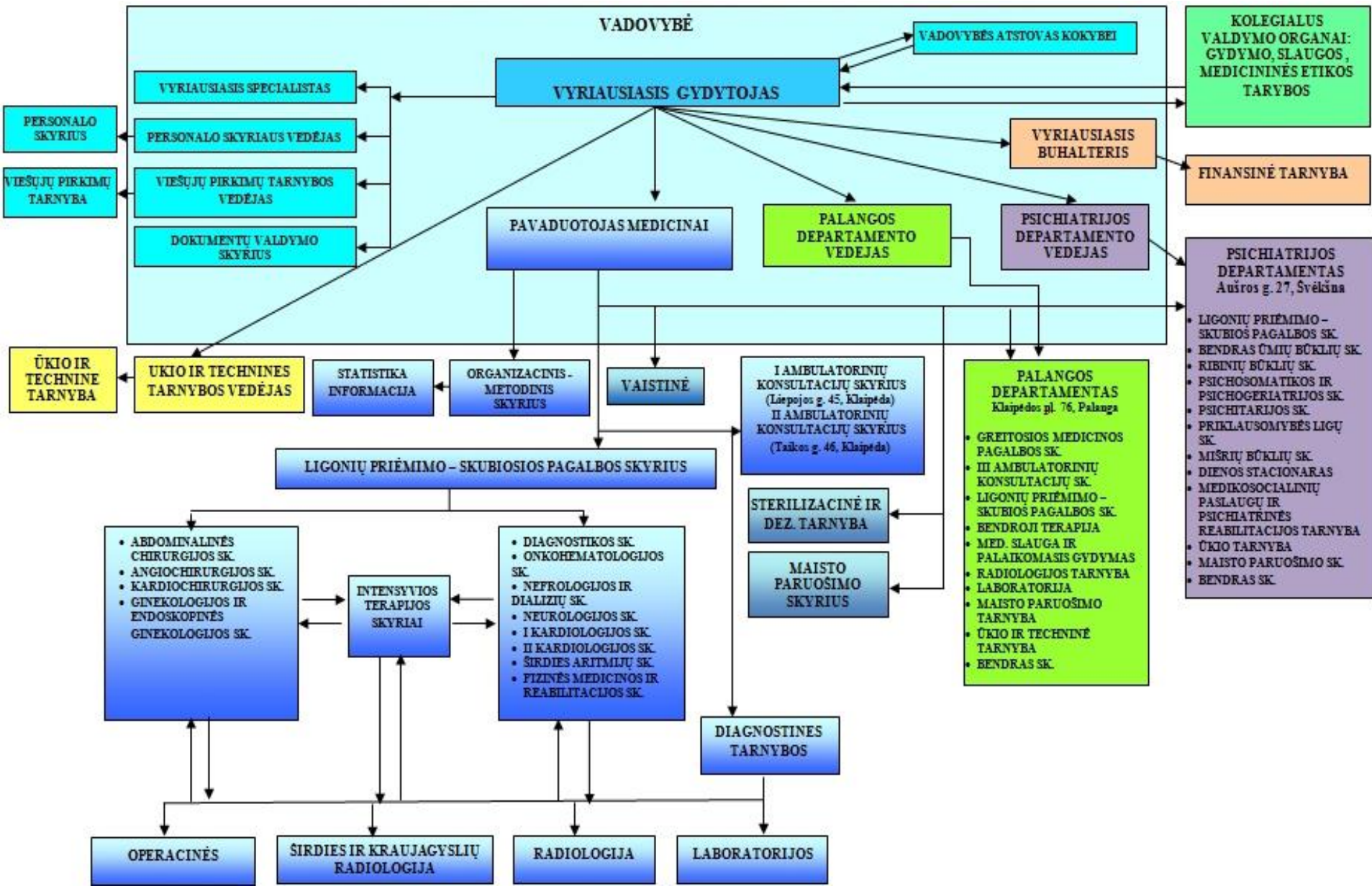
## 2000 m. suteiktas ISO 9001: 2000(2008) kokybės sertifikatas (veikla resertifikuota 2003, 2006 ir 2009m.)

- ❖ Stacionarinei specializuotai sveikatos priežiūrai
- ❖ Ambulatorinei sveikatos priežiūrai
- ❖ Reabilitacijai

Veikia šiuos procesus :

- ✓ Sveikatos stiprinimo
- ✓ Ligų prevencijos
- ✓ Diagnostikos
- ✓ Gydyimo
- ✓ Reabilitacijos

# KLAIPĒDOS JŪRININKŪ LIGONINĒS ORGANIZACINĒ STRUKTŪRA NUO 2010-12-01



# LIGONINĖS STRUKTŪRA nuo 2010-12-01 (693 lovos)

## KLAIPĖDOS JŪRININKŲ LIGONINĖ Liepojos 45, Klaipėda

### LIGONIŲ PRIĖMIMO – SKUBIOSIOS PAGALBOS SKYRIUS

LOVŲ PROFILIAI:

**386 lovos**

- I kardiologijos	- 30 lovų
- II kardiologijos	- 30 lovų
- Onkohematologijos dienos stacionaro	- 28 lovos + 2
- Nefrologijos ir dializių	- 20 lovų
- Diagnostikos	-30 lovų
- Neurologijos	- 20 lovų
- Širdies aritmijų	- 30 lovų
- Fizinės medicinos ir reabilitacijos	- 60 lovų
- Angiochirurgijos	- 20 lovų + 10
dienos chirurgijos	
- Kardiochirurgijos	- 24 lovos
- Abdominalinės chirurgijos dienos chirurgijos	- 25 lovos + 5
- Ginekologijos ir endoskopinės ginekologijos dienos chirurgijos	- 20 lovų +10
- Anesteziologijos ir intensyvios terapijos	- 12 lovų
-Širdies – kraujagyslių intensyvios terapijos,	
- anesteziologijos ir operacinių poskyrio	- 6 lovos
- Pacientų stebėjimo	- 4 lovos

### KITOS TARNYBOS

-Operacinės	- Vadovybė
-Radiologijos skyrius	- Finansinė tarnyba
-Širdies ir kraujagyslių radiologijos skyrius	- Personalo skyrius
-Širdies aritmijų ir kraujagyslių intervencinės radiologijos laboratorija	-Viešųjų pirkimų tarnyba
-Klinikinės diagnostikos laboratorija	-Dokumentų valdymo skyrius
-Histologijos laboratorija	-Organizacinis-metodinis skyrius
-Sterilizacinė ir dez. tarnyba	-Ūkio ir techninė tarnyba
-Vaistinė	-Maisto paruošimo skyrius

## I AMBULATORINIŲ KONSULTACIJŲ SKYRIUS

Liepojos g. 45, Klaipėda

-Gydytojai konsultantai  
-Hiperbarinės  
oksigenacijos  
-Jūros medicinos  
poskyris  
-Jūrininkų mokymo  
centras

## II AMBULATORINIŲ KONSULTACIJŲ SKYRIUS

Taikos pr. 46, Klaipėda

-Gydytojai konsultantai

## III AMBULATORINIŲ KONSULTACIJŲ SKYRIUS

Klaipėdos pl. 76,  
Palanga

-Gydytojai konsultantai

## PALANGOS DEPARTAMENTAS

Klaipėdos pl. 76,  
Palanga

### LIGONIŲ PRIĖMIMO – SKUBIOSIOS PAGALBOS SKYRIUS

LOVŲ PROFILIAI:

**57 lovos**

-Bendrosios terapijos -15  
lovų  
-Intensyvios terapijos - 3  
lovos  
-Medicininės slaugos ir  
palaikomojo gydymo - 37  
lovos  
-Paliatyvios pagalbos – 2  
lovos

### GREITOSIOS MEDICINOS PAGALBOS SKYRIUS

### KITOS TARNYBOS

-Radiologijos tarnyba  
-Klinikinės diagnostikos  
laboratorija  
-Maisto paruošimo tarnyba  
-Ūkio ir techninė tarnyba  
-Bendras skyrius

## PSICHIATRIJOS DEPARTAMENTAS

Aušros g. 27, Švėkšna

### LIGONIŲ PRIĖMIMO – SKUBIOSIOS PAGALBOS SKYRIUS

-Gydytojai konsultantai  
-Radiologijos kabinetas

LOVŲ PROFILIAI:

**250 lovų**

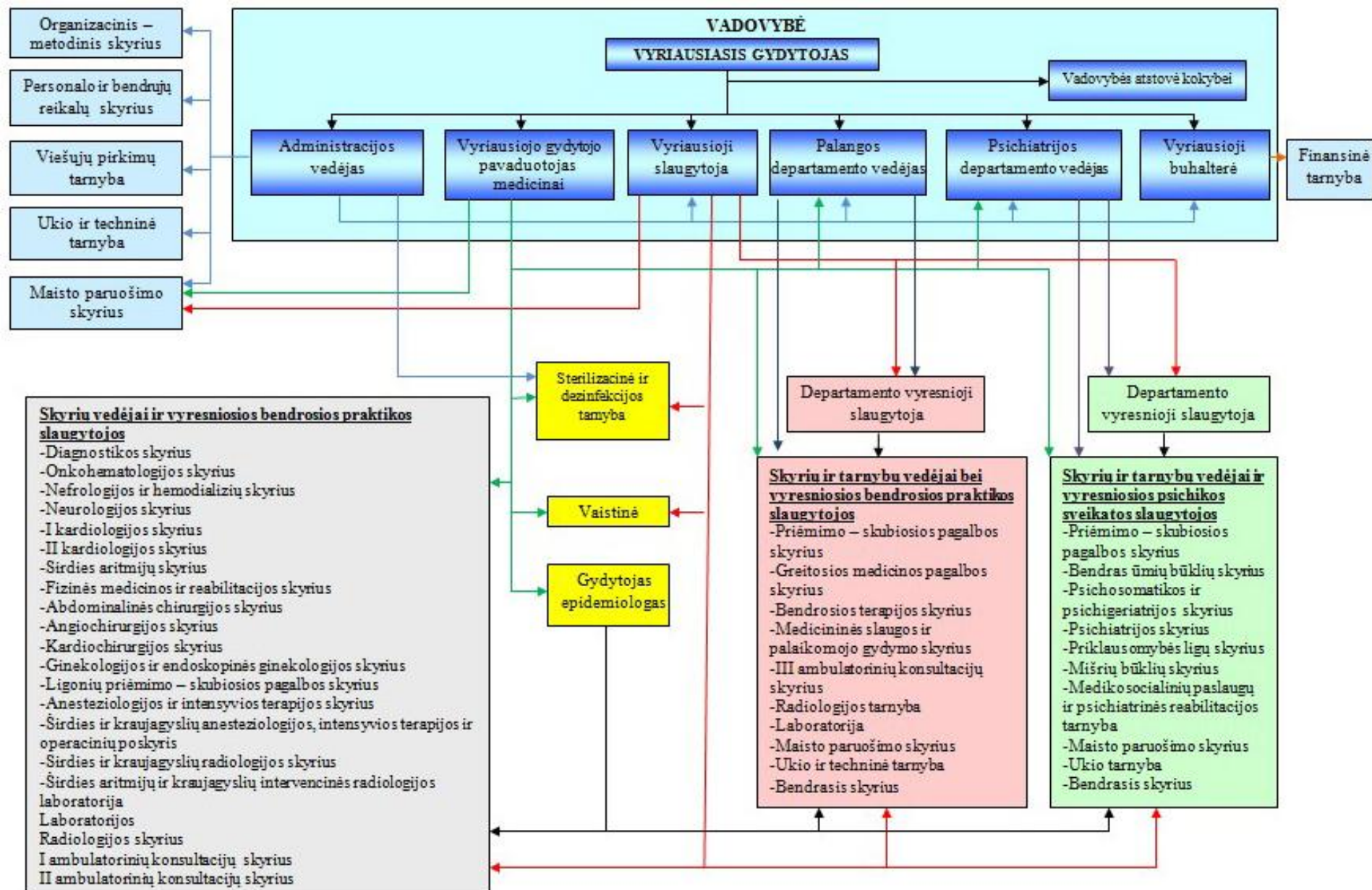
-Ūmių būklių - 60 lovų  
-Ribinių būklių - 40 lovų  
-Psichosomatikos ir  
psychogeriatrijos - 40 lovų  
-Psichiatrijos - 40 lovų  
-Priklausomybės ligų - 40 lovų  
-Mišrių būklių - 30 lovų

### KITOS TARNYBOS

-Medikosocialinių paslaugų ir  
psichiatrinės reabilitacijos  
tarnyba  
-Ūkio tarnyba  
-Maisto paruošimo skyrius  
-Bendras skyrius



# KLAIPĖDOS JŪRININKŲ LIGONINĖS ORGANIZACINĖ STRUKTŪRA NUO 2012-01-01



# KLAIPĖDOS JŪRININKŲ LIGONINĖS STRUKTŪRA nuo 2012-01-01 (707 lovos)

## KLAIPĖDOS JŪRININKŲ LIGONINĖ Liepojos 45, Klaipėda

LIGONIŲ PRIĖMIMO – SKUBIOSIOS PAGALBOS SKYRIUS

LOVŲ PROFILIAI:  
386 lovos

- I kardiologijos	- 30 lovų
- II kardiologijos	- 30 lovų
- Onkohematologijos	- 25 lovų + 5
- Nefrologijos ir dializių	- 20 lovų
- Diagnostikos	- 30 lovų
- Neurologijos	- 20 lovų
- Širdies aritmijų	- 30 lovų
- Fizinės medicinos ir reabilitacijos	- 60 lovų
- Angiokirurgijos	- 20 lovų + 10
- Kardiochirurgijos	- 24 lovos
- Abdominalinės chirurgijos	- 25 lovos + 5
- Ginekologijos ir endoskopinės ginekologijos	- 20 lovų + 10
- Anesteziologijos ir intensyvios terapijos	- 12 lovų
- Širdies – kraujagyslių intensyvios terapijos, anesteziologijos ir operacinių poskyrio	- 6 lovos
- Pacientų stebėjimo	- 4 lovos

DIAGNOSTIKOS IR GYDYMO  
PADALINIAI:

- Radiologijos skyrius	- Vadovybė
- Širdies ir kraujagyslių radiologijos skyrius	- Finansinė tarnyba
- Širdies aritmijų ir kraujagyslių intervencinės radiologijos laboratorija	- Personalo ir bendrųjų reikalų sk.
- Klinikinės diagnostikos laboratorija	- Viešųjų pirkimų tarnyba
- Histologijos laboratorija	- Organizacinis – metodinis sk.
	- Vaistinė
	- Maisto paruošimo skyrius
	- Ūkio ir techninė tarnyba
	- Sterilizacinė ir dez. tarnyba

KITOS TARNYBOS

## I AMBULATORINIŲ KONSULTACIJŲ SKYRIUS Liepojos g. 45, Klaipėda

- Gydytojai konsultantai
- Hiperbarinės oksigenacijos
- Jūros medicinos poskyris
- Jūrininkų mokymo centras

## II AMBULATORINIŲ KONSULTACIJŲ SKYRIUS Taikos pr. 46, Klaipėda

- Gydytojai konsultantai

## III AMBULATORINIŲ KONSULTACIJŲ SKYRIUS Klaipėdos pl. 76, Palanga

- Gydytojai konsultantai

## PALANGOS DEPARTAMENTAS Klaipėdos pl. 76, Palanga

LIGONIŲ PRIĖMIMO –  
SKUBIOSIOS  
PAGALBOS SKYRIUS

LOVŲ PROFILIAI:  
71 lova

Bendrosios terapijos - 15 lovų  
Intensyvios terapijos palata -  
3 lovos  
Medicininės slaugos ir  
palaikomojo gydymo - 51  
lova  
- Paliatyvios pagalbos - 2  
lovos

GREITOSIOS MEDICINOS  
PAGALBOS SKYRIUS

DIAGNOSTIKOS PADALINIAI

- Radiologijos tarnyba
- Klinikinės diagnostikos laboratorija

KITOS TARNYBOS

- Bendrasis skyrius
- Maisto paruošimo skyrius
- Ūkio ir techninė tarnyba

## PSICHIATRIJOS DEPARTAMENTAS Aušros g. 27, Švėkšna

LIGONIŲ PRIĖMIMO –  
SKUBIOSIOS  
PAGALBOS SKYRIUS

- Gydytojai konsultantai
- Radiologijos kabinetas

LOVŲ PROFILIAI:  
250 lovos

- Bendras ūmių būklių
- 60 lovų
- Ribinių būklių - 40 lovų
- Psichosomatikos ir psichogeriatrijos - 40 lovų
- Psichiatrijos - 40 lovų
- Priklausomybės ligų - 40 lovų
- Mišrių būklių - 30 lovų

KITOS MEDICINOS  
TARNYBOS

- Medikosocialinių paslaugų ir psichiatrinės reabilitacijos tarnyba

KITOS TARNYBOS

- Bendrasis skyrius
- Ūkio tarnyba
- Maisto paruošimo skyrius

## Darbuotojų skaičiaus palyginimas

Pareigybės	Fizinių asmenų skaičius			Užimtų etatų skaičius		
	2009	2010	2011	2009	2010	2011
Iš viso:	978	1209	1251	996,5	1230	1305,1
Gydytojai	164	177	179	179,25	196,50	208,6
Vidurinis slaugos personalas	415	490	480	414,25	488,40	501,25
Kitas personalas	399	542	592	403	545,50	595,25

# Klaipėdos Jūrininkų ligoninės stacionaro veikla 2010; 2011 m. Terapijos profilis

Stacionaro skyriaus pavadinimas	Lovų skaičius		Viso gydyta		Vidutinis gulėjimo laikas		Lovų funkciniai rodikliai		Letališkumo rodiklis	
	2010	2011	2010	2011	2010	2011	2010	2011	2010	2011
Neurologijos	20	20	743	824	7.1	7.6	262.4	314.7	1.75	0,97
Diagnostikos	30	30	1103	1055	9.3	10.0	340.8	354.0	1.90	1.90
I kardiologijos	30	30	1663	1649	5.7	5.7	317.3	312.1	0.42	0.30
II kardiologijos	30	30	1574	1577	6.1	6.2	320.5	324.1	0.38	0.13
Širdies aritmijų skyrius	30	30	1895	1866	5.1	5.3	319.5	326.5	0.26	0.21
Onkohematologijos	28(2)	25(5)	1119	1066	8.0	8.6	319.8	365.4	2.06	1.88
Nefrologijos	20	20	608	553	10.1	10.9	308.3	301.3	0.82	1.81
Viso	190	190	8705	8590	6.8	7.1	315.5	329.5	0.92	0.80



# Klaipėdos Jūrininkų ligoninės stacionaro veikla 2010; 2011 m. Chirurgijos profilis

Stacionaro skyriaus pavadinimas	Lovų skaičius		Viso gydyta		Vidutinis gulėjimo laikas		Lovų funkciniai rodikliai		Letališkumo rodiklis		Operacinis aktyvumas	
	2010	2011	2010	2011	2010	2011	2010	2011	2010	2011	2010	2011
Abdominalinės chirurgijos	25 (5)	25 (5)	1480	1401	4.2	3.5	246.9	195.5	0.14	0.21	83.6%	90,4 %
Ginekologijos	20 (10)	20 (10)	1599	1649	3.6	3.5	287.7	288.4	0	0	92.4%	96,3 %
Angio chirurgijos	20 (10)	20 (10)	1157	1394	6.4	6.1	372.1	422.9	0.52	0.93	79.8%	86,2%
Kardio chirurgijos	24	24	496	630	14.5	13.6	299.0	356.0	1.01	0.48	89.1%	90,2 %
<b>Viso</b>	<b>89 (25)</b>	<b>89 (25)</b>	<b>4732</b>	<b>5074</b>	<b>5.6</b>	<b>5.4</b>	<b>295.1</b>	<b>310.8</b>	<b>0.28</b>	<b>0.37</b>	<b>86.2 %</b>	<b>94,2 %</b>

# Klaipėdos Jūrininkų ligoninės stacionaro veikla 2010; 2011 m.

Stacionaro skyriaus pavadinimas	Lovų skaičius		Viso gydyta		Vidutinis gulėjimo laikas		Lovų funkciniai rodikliai		Letališkumo rodiklis	
	2010	2011	2010	2011	2010	2011	2010	2011	2010	2011
ŠKAITS	6	6	21 (682)	26 (714)	2.6	2.7	292.5	322.2	3.08	3.5
AITŠ	12	12	167 (5541)	161 (5880)	0.6	0.6	285.5	279.2	2.49	2.43
Visi IT	18	18	188 (6223)	187 (6594)	0.8	0.8	287.8	293.5	2.56	2.55
Ankstyvosios stacionarinės reabilitacijos	60	60	970	784	19.1	20.3	284.0	265.7	0.62	0.51
Iš viso	386	386	14595	14635	7.5	7.5	306.8	312.0	1.77	1.78

## Ambulatorinė veikla 2010; 2011 m.

Ambulatorinis skyrius	Apsilankymai 2010 m.			Konsultacijos 2010 m.		
	II lygis	III lygis	Viso	II lygis	III lygis	Viso
I - as	32403	34407	66810	25138	28685	53823
II - as	36120	-	36120	29038	-	29038
III - as	26049	-	26049	19371	-	19371
<b>Viso</b>	<b>94572</b>	<b>34407</b>	<b>128979</b>	<b>73547</b>	<b>28685</b>	<b>102232</b>

Ambulatorinis skyrius	Apsilankymai 2011 m.			Konsultacijos 2011 m.		
	II lygis	III lygis	Viso	II lygis	III lygis	Viso
I - as	35665	36345	72010	28605	31318	59923
II - as	34787	-	34787	26405	-	26405
III - as	26254	-	26254	19696	-	19696
<b>Viso</b>	<b>96706</b>	<b>36345</b>	<b>133051</b>	<b>74706</b>	<b>31318</b>	<b>106 024</b>

## Stacionaro Palangoje veikla 2010; 2011 m.

Profiliai	Gydyta ligonių		Įvykdyta lovdienių	
	2010	2011	2010	2011
Terapijos	995	972	5 010	4 929
Intensyvios terapijos	196	186	458	433
Slaugos	214	281	9 499	13 652
Viso	1 405	1 439	14 967	19 014

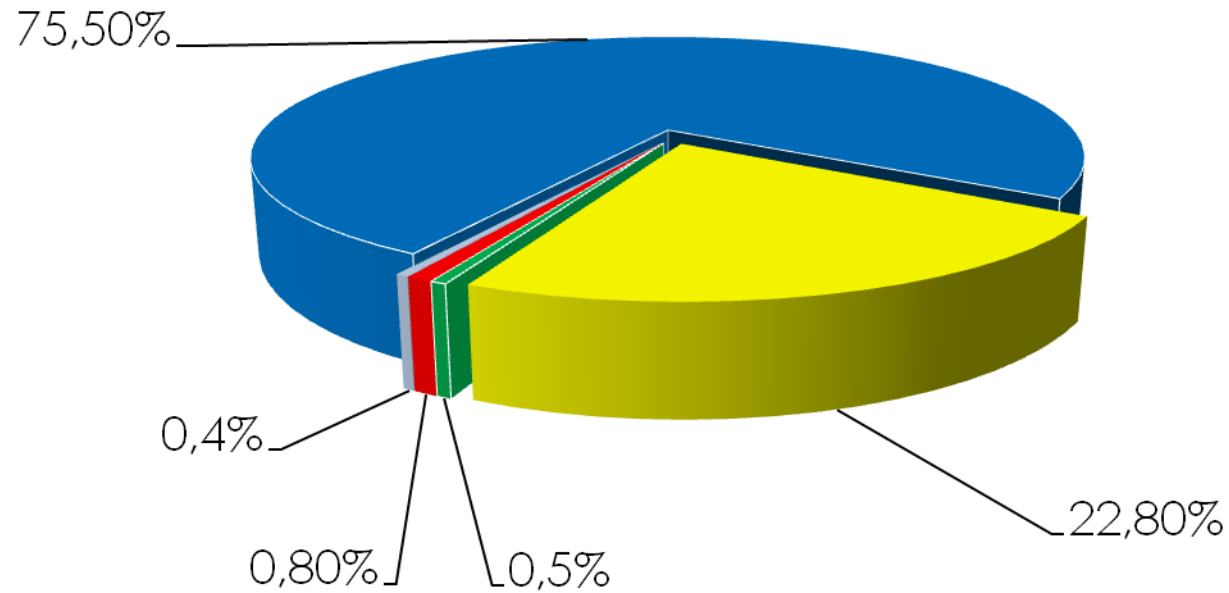
## Psichiatrijos departamento veikla 2010, 2011 m.

Profiliai	Lovų skaičius		Gydyta ligonių		Įvykdyta lovadienių	
	2010 m. 9 mėn.	2011 m.	2010m. 9 mėn.	2011 m.	2010m. 9 mėn.	2011m.
Bendras ūmių būklių skyrius	60	60	377	552	16 431	16 970
Ribinių būklių skyrius	40	40	279	300	9 025	10 089
Mišrių būklių skyrius	30	30	75	397	925	8 652
Psichosomatikos ir psichogeriatrijos skyrius	40	40	285	285	8 908	16 780
Psichiatrijos skyrius	40	40	394	509	17 532	12 376
Priklausomybės ligų skyrius	40	40	669	882	9 618	13 755
<b>Viso</b>	<b>250</b>	<b>250</b>	<b>2 089</b>	<b>2 925</b>	<b>62 449</b>	<b>78 622</b>

	2010 m.	2011 m.
Ambulatoriniai apsilankymai	350	404
Ambulatorinės konsultacijos	307	419

# Paslaugų pasiskirstymas 2011 m.

■ Klaipėdos ■ Šiaulių ■ Panevėžio ■ Kauno ■ Vilniaus



# Finansavimas pagal paslaugas 2011 m.

	Patikslinta sutartis	Įvykdyta	Priimta sąskaitų
<b>Stacionarinės paslaugos</b>	<b>37.015.58,01</b>	<b>41.926.606,11</b>	<b>36.979.184,35</b>
Trumpalaikio gydymo paslaugos	3.518.027,07	3.537.091,22	3.537.046,27
Dienos chirurgijos paslaugos	2.660.031,00	2.714.129,74	2.714.129,74
Dienos stacionaro paslaugos	319.060,00	305.491,92	305.491,92
Priėmimo skubiosios pagalbos paslaugos	105.404,02	111.744,96	111.604,06
Stebėjimo paslaugos	340.980,92	339.422,26	339.422,26
<b>Konsultacinės ASP paslaugos</b>	<b>6.201.566,02</b>	<b>6.240.718,43</b>	<b>6.238.619,79</b>
II lygio	3.866.876,66	3.433.222,17	3.431.445,49
III lygio	2.334.689,36	2.807.496,26	2.807.174,30
<b>Stacionariniai brangūs tyrimai iš viso</b>	<b>16.445.591,88</b>	<b>16.767.256,05</b>	<b>16.598.254,91</b>
Kompiuterinė tomografija - angiografija	117.303,48	130.256,69	122.402,92
Diagnostinė intervencinė radiologija	5.166.280,64	5.217.462,20	5.216.201,61
Gydomoji intervencinė radiologija	8.844.682,55	8.933.317,27	8.927.870,70
Kompiuterinė tomografija	419.073,69	468.021,71	424.987,57
Gydomoji gravitacinė kraujų chirurgija	2.103,52	2.368,12	2.103,51
Hiperbarinė oksigenacija	125.226,71	135.994,66	127.245,33
ERCP	17.010,00	24.288,97	17.009,56
Intraaortinė balioninė kontrapulsacija	63.397,00	64.213,98	63.396,89
<b>Hemodializė</b>	<b>1.690.514,29</b>	<b>1.791.332,45</b>	<b>1.697.036,82</b>
Paprastoji hemodializė	282.047,55	364.284,34	283.281,65
Sudėtingoji hemodializė	428.244,61	440.499,80	433.533,04
Hemofiltracija	980.222,13	986.548,31	980.222,13

# Finansavimas pagal paslaugas 2011 m.

	Patikslinta sutartis	Įvykdyta	Priimta sąskaitų
Ambulatoriniai brangūs tyrimai iš viso	1.425.599,12	1.567.993,81	1.449.687,35
Kompiuterinės tomografijos angiografinės procedūros	104.564,18	116.316,59	104.564,18
Kompiuterinė tomografija	421.062,39	476.338,49	422.357,42
Gydomoji gravitacinė kraujo chirurgija	12.082,48	13.038,32	12.082,48
Hiperbarinė oksigenacija	93.793,35	100.250,45	93.793,37
Hemodializė	653.166,71	691.980,41	658.807,79
Hematologijos tyrimai	140.930,01	170.069,55	158.082,11
Rezervas	105.888,99	-	-
Slauga ir sveikatą palaikomasis gydymas	1.101.783,00	1.101.782,13	1.101.782,05
Klaipėdos m. gyventojai	363.909,00	363.908,29	363.908,18
Palangos m. gyventojai	737.874,00	737.873,84	737.873,87
Greitoji medicinos pagalba	1.112.870,00	1.112.866,02	1.112.866,02
GMP brigadų teikiamos paslaugos miesto gyv.	1.080.320,64	1.082.871,57	1.080.319,66
Pacientų transportavimas	1.324,30	1.321,30	1.321,30
GMP dispečerinės tarnybos teikiamos paslaugos	31.225,06	28.673,15	31.225,06
Stacionarinės paliatyvos pagalbos paslaugos	29.443,00	29.442,17	29.442,17
Reabilitacijos paslaugos			2.308.612,07
Brangūs tyrimai		18.047.942,26	18.047.942,26
VISO			72.826.143,07



## Pagrindinės veiklos pajamos 2011 m.

Pajamos už suteiktas paslaugas, kurias apmoka TLK -	72 826 143,07 lt.
Pajamos už ilgalaikes socialinės globos paslaugas -	247 381,88 lt.
Pajamos už suteiktas medicininės paslaugas, kurias apmoka fiziniai ir juridiniai asmenys -	2 594 639,79 lt.
Pajamos už atliktus klinikinius tyrimus -	61 630,37 lt.
<b>Iš viso gauta pajamų -</b>	<b>75 729 795,11 lt.</b>

## Kitos veiklos pajamos 2011 m.

➤	Kavinės pajamos -	332 000,14 lt.
➤	Spaudos pardavimo pajamos -	78 028,83 lt.
➤	Kitos pajamos -	21 765,31 lt.
	<b>Iš viso gauta pajamų –</b>	<b>431 794,28 lt.</b>

## Finansinės ir investicinės veiklos rezultatas

Palūkanos už pinigų laikymą banke	57 336,04 Lt.
Palūkanos už indėlius	413 585,19 Lt.
Baudų ir delspinigių pajamos	1913,40 Lt.
Baudų ir delspinigių sąnaudos	(-2,49 Lt.)
Sąnaudos dėl neigiamos valiutos kurso pasikeitimo įtakos	(- 4 578,17 Lt.)
Finansinės ir investicinės veiklos kitos sąnaudos	(-599,99 Lt.)
	<b>Viso: 467 653,98 Lt.</b>

## Gauta pajamų 2011 m.

Pagrindinės veiklos pajamos –	75 729 795,11 lt.
Kitos veiklos pajamos –	431 794,28 lt.
Finansinės ir investicinės veiklos rezultatas –	467 653,98 lt.
Viso gauta pajamų –	76 629 243,37 lt.

## 2011 m. sąnaudos

	Sąnaudų pavadinimas	Sąnaudos
1.	IŠLAIDOS	76 467 070,03
1.1	Darbo užmokestis	34 282 675,62
1.2	Įnašai valstybiniam socialiniam draudimui	10 569 691,82
1.3	Maitinimas	1 278 678,59
1.4	Medikamentai ir medicinos pagalbos priemonės	12 971 515,20
1.5	Patalpų išlaikymas	2 847 866,12
	Apšildymas	1 453 288,07
	Apšvietimas	1 019 331,24
	Vanduo	263 872,02
	Šiukšlių išvežimas	66 754,08
	Objektų apsauga	5 319,16
	Dezinfekcija, deratizacija	7 791,60
	Liftų techninė prižiūra	31 509,95
1.6	Transporto išlaikymas	239 188,23

## 2011 m. sąnaudos

	Sąnaudų pavadinimas	Sąnaudos
1.7	Ryšių paslaugos	1 41 656,03
1.8	Pastato priežiūra	65 760,48
1.9	Remonto išlaidos	1 555 165,75
	<i>Medicinos įrangos remontas</i>	970 630,00
	<i>Pastato remontas</i>	425 996,61
	<i>Įrengimų remontas</i>	158 539,14
1.10	Kitos sąnaudos	5 328 642,04
	<i>Skalbimo paslaugos</i>	515 281,68
	<i>Radiaciniai matavimai ir kontrolė</i>	43 317,11
	<i>Kanceliarinės prekės , valymo, ūkinės priemonės, parduotų prekių savikaina, trumpalaikis turtas</i>	923 518,00
	<i>Kitos medicinos paslaugos (tyrimai, konsultacijos, GMP paslaugos)</i>	406 485,37
	<i>Medicinos įrangos ir pagrindinių priemonių priežiūra</i>	548 172,11
	<i>Kitos nemedicinos paslaugos (turto draudimas, turto nusidėvėjimas, medicinos darbuotojų civilinės atsakomybės draudimas, metrologijos paslaugos, floristų paslaugos, kalėdinės dovanos darbuotojams, finansinis auditas, tarptautinis paslaugų kokybės sertifikavimas ir kt.)</i>	2 891 867,77
1.11	Sąnaudos dėl banko Snoras bankroto	7 186 230,15

## Informacija apie įsigytą turtą bei pastatų esminį pagerinimą

Įsigyta ilgalaikio materialinio turto –	10 831 985,61 lt.
Pastato esminis pagerinimas (pakeisti keleiviniai liftai) –	944 517,53 lt.
Pastato esminis pagerinimas (atlikta rekonstrukcijos darbų – langų ir metalinių pertvarų keitimas) –	262 603,21 lt.
Pastato esminis pagerinimas (atlikta remonto darbų – nefrologijos, abdominalinės chirurgijos, operacinių ir kitų patalpų remontas) –	1 117 917,75 lt.
Viso:	13 157 024,10 lt.

# 2011 metais vykdyti projektai ES fondų ir Valstybės biudžeto (VIP) lėšomis

## I. ES fondų lėšomis:

- Vidurio ir vakarų Lietuvos gyventojų sergamumo ir mirtingumo nuo širdies ir kraujagyslių ligų mažinimo, modernizuojant ir optimizuojant sveikatos priežiūros sistemos infrastruktūrą bei teikiamas paslaugas, projektas;
- Dalyvaujame partnerio teisėmis;
- Skiriama suma įrangai įsigyti, patalpų remontui bei rekonstrukcijai - 8 943 000 Lt.
  
- VšĮ Klaipėdos jūrininkų ligoninės paslaugų kokybės gerinimo, modernizuojant ambulatorinės reabilitacijos, palaikomojo gydymo ir slaugos, priėmimo – skubios pagalbos bei dienos chirurgijos paslaugų infrastruktūrą, projektas;
- Esame projekto vykdytojai;
- Skiriama suma įrangai įsigyti, patalpų remontui ir rekonstrukcijai - 5 118 000 Lt.
  
- VšĮ Klaipėdos jūrininkų ligoninės Švėkšnos psichiatrijos departamento pastatų ir energetinės sistemos modernizavimo projektas;
- Esame projekto vykdytojai;
- Skiriama suma pastatų ir energetinių sistemų modernizavimui - 7 999 422 Lt.

## II. Valstybės biudžeto (VIP) lėšomis:

- VšĮ Klaipėdos jūrininkų ligoninės angiochirurgijos, abdominalinės chirurgijos ir ginekologijos operacinių rekonstravimo ir įrangos įsigijimo tęstinis projektas;
- Skirta suma įrangai įsigyti - 1 854 000 Lt (įsisavinta).



# 2011 m. vykdytos Palangos savivaldybės programos

- Vadovaujantis 2011-05-13 sutartimi su Palangos miesto savivaldybės administracija Nr. 41-PS/S-2011-521, vykdydama programą „Slaugos ir palaikomojo gydymo paslaugų rėmimo programa“ įstaiga gavo - 50 000 Lt., panaudojo – 43 655,02 Lt., grąžino - 6 344,98 Lt.
- Vadovaujantis 2011-05-27 sutartimi su Palangos miesto savivaldybės administracija Nr.45-PS/S-2011-592, vykdydama programą „Chirurgijos paslaugų prieinamumo gerinimo Palangos mieste programa“ įstaiga gavo - 120 000 Lt., panaudojo – 120 000 Lt.
- Vadovaujantis 2011-05-20 sutartimi su Palangos miesto savivaldybės administracija Nr.44-PS vykdydama projektą „Pediatriinės pagalbos užtikrinimo vasaros sezono metu programa“ įstaiga gavo 40 000 Lt., panaudojo – 36 389,04 Lt., grąžino - 3 610,96 Lt.

## 2011 m. vykdytos kitos programos

- Vadovaujantis 2008 m. sausio 16 d. Sveikatos apsaugos ministerijos įsakymu Nr. V-39 „Dėl skubios konsultacinės sveikatos priežiūros pagalbos organizavimo ir apmokėjimo tvarkos aprašo patvirtinimo“ ir Klaipėdos TLK raštu 2011-04-04 Nr. 11-1693 įstaigai skirta ir panaudota 422 868,00 Lt.
- Mokslo veiklos ir studijų kokybės užtikrinimui gauta ir panaudota 4 726,00 Lt. Iš Vilniaus universiteto.

# Viešieji pirkimai

Per 2011 m. atlikti viešieji pirkimai:

- Mažos vertės pirkimai atlikti apklausos būdu – 166
- Pirkimai atlikti supaprastinto atviro konkurso būdu – 27
- Pirkimai atlikti atviro konkurso būdu – 21

2011 m. buvo vienas apskundimo atvejis, vykdant supaprastintą atvirą konkursą „Skalbimo paslaugos“. Klaipėdos apygardos teisme byla buvo išnagrinėta ir priimtas perkančiajai organizacijai palankus sprendimas. Ieškovas apskundė Klaipėdos Apygardos teismo nutartį Apeliaciniam teismui. Šis teismas paliko galioti Klaipėdos Apygardos teismo nutartį.

## Finansiniai auditai už 2011 m.

- 2012 metų vasario mėn. atliktas išorinis finansinės veiklos auditas.
- 2012 metų vasario mėn. atliktas steigėjo finansinis auditas.

## Laivyno darbuotojų sveikatos tikrinimai 2011 m.

❖ Patikrinta	6800
❖ Išaiškinta naujų susirgimų	261
❖ Netinkami darbai laivyne	23

# Mokymas

2011 metais pagal STCW-95 tarptautinių konvencijų reikalavimus mokyta:

Jūrininkai	833
KU jūreivystės instituto studentai	32
Lietuvos aukštosios jūreivystės mokyklos studentai	45

# Vidaus kokybės audito veikla

- 2011 metais atlikti 39 planiniai vidaus auditai, parengtos 5 audito ataskaitos. Neplaninių auditų nebuvo.
- Atlikti 2 išorės (VMAI) planiniai auditai dėl priėmimo – skubios pagalbos skyrių veiklos (Klaipėdoje ir Palangoje) ir vienas neplaninis auditas dėl paciento skundo
- Atliktas TUV sertifikacinės įstaigos KVS antrasis priežiūros auditas, neatitikčių nenustatyta.

# Nepageidaujamų įvykių ir neatitikčių registravimas

2011 metais užregistruota nepageidaujamų įvykių:

- privalomų registruoti – 75 atvejai dėl hospitalinės infekcijos
- įstaigoje nustatytų – 15 atvejų dėl kitų priežasčių

Neatitikčių ir pastabų priežastys:

- medicinos dokumentacijos pildymas;
- nepakankamas hospitalinių infekcijų registravimas;
- slaugos problemos.



# Pacientų skundai

Pacientų skundų užregistruota:

Ligoninėje – 10:

- Dėl asmens sveikatos priežiūros paslaugų kokybės – 6
- Deontologijos – 1
- Dėl kitų priežasčių – 3

Iš dalies pagrįstas 1 skundas dėl deontologijos problemų.

- VMAI: nepagrįstas;
- Pacientų sveikatai padarytos žalos komisijai: 3 – žala nenustatyta;
- Teisme – 1, nagrinėjimas dar vyksta.

# Pacientų apklauso, pasiūlymai ir atsiliepimai

Pagal priimtą procedūrą, pacientų apklauso atliekamos pastoviai.

Atliekamos apklauso pagal patvirtintas anketas:

- ✓ Stacionare gydomiems pacientams;
- ✓ Ambulatoriškai gydomiems pacientams;
- ✓ Jūrininkams - dėl privalomų sveikatos tikrinimų kokybės bei pirmosios medicinos pagalbos ir medicinos priežiūros mokymo paslaugų kokybės.

Apklauso anketos įvertinamos, išanalizuojamos ir pateikiamos svarstymui:

- ✓ aptariamasi kiekvienas neigiamas atsiliepimas, nustatomos priežastys, numatomi koregavimo ar prevenciniai veiksmai;
- ✓ aptariamasi kiekvienas paciento ar jūrininko pateiktas pasiūlymas, numatomos galimybės pasiūlymo įgyvendinimui ar atitinkamo proceso pakeitimui

2011 metais pacientai padėkų knygoje įrašė 57 padėkas stacionarių skyrių kolektyvams. Daugiausiai dėkojo širdies aritmijų, kardiochirurgijos ir ginekologijos skyrių personalui.

# Eilių pas gydytojus specialistus sprendimas

- ❖ Sudaromos eilės pas specialistą, siūloma greitesnė konsultacija pas laisvesnį tos pačios specialybės konsultantą (paciento pasirinkimas);
- ❖ Ambulatorinių konsultacijų teikimui įtraukiami stacionare dirbantys gydytojai specialistai;
- ❖ Stacionarinių padalinių skyrių vedėjai įpareigoti susidarius didesnėms eilėms pas specialistus, mobiliai keisti stacionare dirbančių gydytojų grafikus ir nukreipti juos teikti ambulatorines konsultacijas.

# IŠVADOS

1. Įvykdyti sutartiniai įsipareigojimai su teritorinėmis ligonių kasomis, suteiktų paslaugų skaičius per 2011 metus viršytas už **4,9 mln. lt.**
2. 2011 m. stacionaruose gydyta daugiau pacientų, atlikta daugiau ambulatorinių konsultacijų. Net **3,45 proc.** padidėjo pacientų iš Šiaulių regiono.
3. 2011 m., lyginant su 2010 m. pagerėjo lovos funkcionavimo rodiklis nuo **306,8** iki **312,0** dienos.
4. Atsižvelgiant į ligonių kasų sutartinius įsipareigojimus stacionarinės ir ambulatorinės paslaugos pacientams teikiamos nemokamai, todėl išlaidos medikamentams ir medicinos priemonėms 2011 m. padidintos **2,42 mln. lt.**
5. 2011 m. padidinti medicinos darbuotojų atlyginimai, jie yra **15 proc.** didesni už respublikos medicinos darbuotojų vidurkį.
6. 2011 m. ženkliai atnaujinta medicinos įranga, įsigytas branduolinio magnetinio rezonanso aparatas, (įrangai įsigyti skyrėme **10 218 637,34 lt.**).
7. 2011 m. atlikti remonto ir rekonstrukcijos darbai ligoninėje ir jos padaliniuose, (darbams skyrėme **3 018 621,41 lt.**).
8. 2011 m. laiku vykdytos programos ES fondų (**3 268 761,23 lt.**), bei valstybės biudžeto (VIP) lėšomis (**1 853 645,14 lt.**).